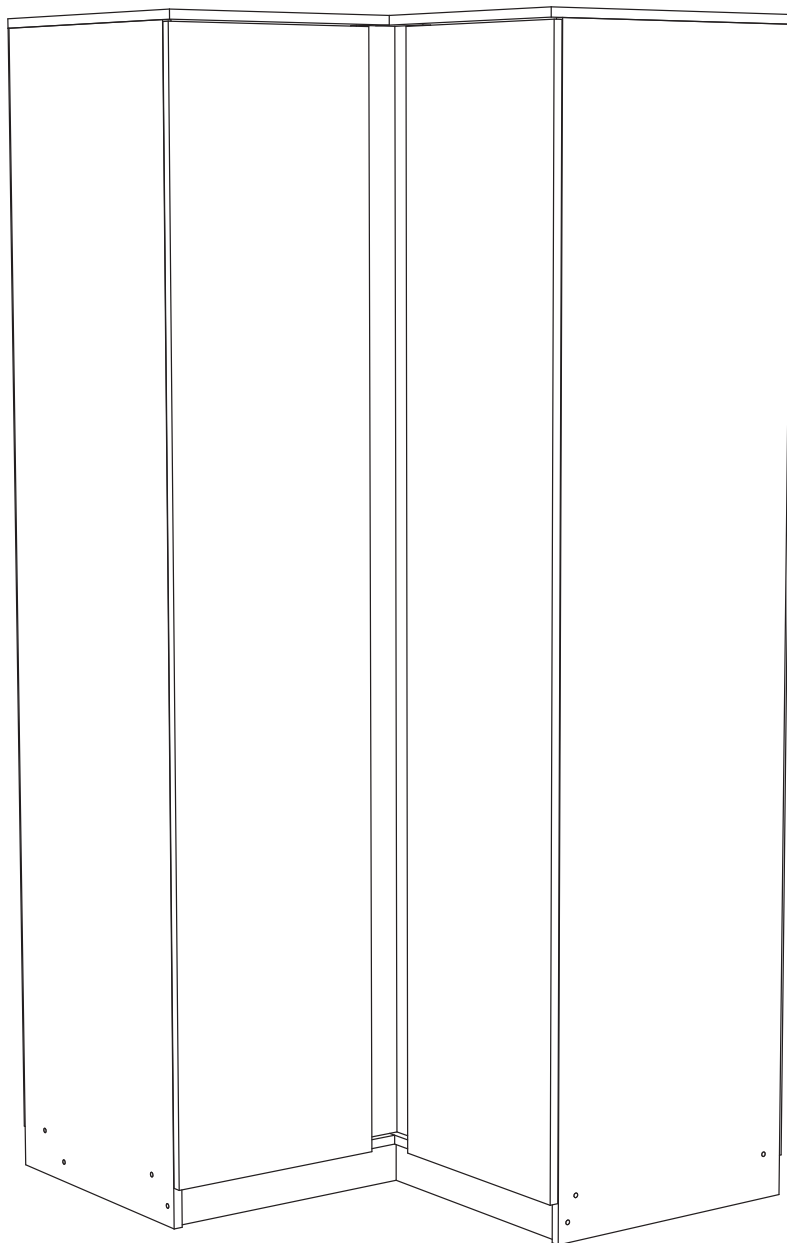


Мебельная компания «МИФ»
Паспорт изделия
Инструкция по сборке и эксплуатации
мебели
Модульная система «Челси»
Шкаф угловой прямой
950x2022x950 (ШxВxГ)



МИФ
МЕБЕЛЬНАЯ КОМПАНИЯ

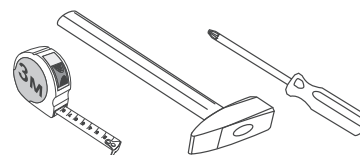
Россия, Пензенская область,
г. Пенза, ул. Аустрина, 139 а
Телефон: (8412) 20-20-37 (многоканальный)
(8412) 20-20-34, 20-20-35, 90-90-44
Электронная почта: mif-penza@mail.ru
Сайт: www.mebelmif.ru

Комплектовочная ведомость на детали

№ упаковки	Наименование	Размер (мм)		Кол-во (шт)	№ по схеме
		Длина	Ширина		
№1	Боковина левая	2006	490	1	1
	Боковина левая	2006	490	1	2
	Боковина правая	2006	490	1	3
	Планка	1920	96	1	12
	Планка	1920	80	1	13
	Фальш-панель	1920	458	1	14
	Фасад (створка)	1933	397	2	15
	Профиль для ДВП	1920		1	19
№2	Крышка	436	514	1	4
	Крышка	950	514	1	5
	Вязка	916	458	2	6
	Вязка	916	490	1	7
	Вязка	426	459	2	8
	Вязка	442	490	1	9
	Цоколь	454	70	2	10
	Цоколь	916	70	1	11
	Полка	424	450	3	16
	ЛДВП (Задняя стенка)	1948	457	1	18
	ЛДВП (Задняя стенка)	1948	472	2	18
	Труба овал	910		1	20
	№3	Фурнитура			1

Сборку рекомендуется производить с помощью специалиста, так как неправильная сборка может привести к нежелательным последствиям. Инструкция даст Вам необходимые рекомендации по сборке, порядка которого просим Вас придерживаться. Перед сборкой внимательно ознакомьтесь с инструкцией, проверьте комплектность фурнитуры и разберите ее по назначению.

необходимый инструмент для сборки



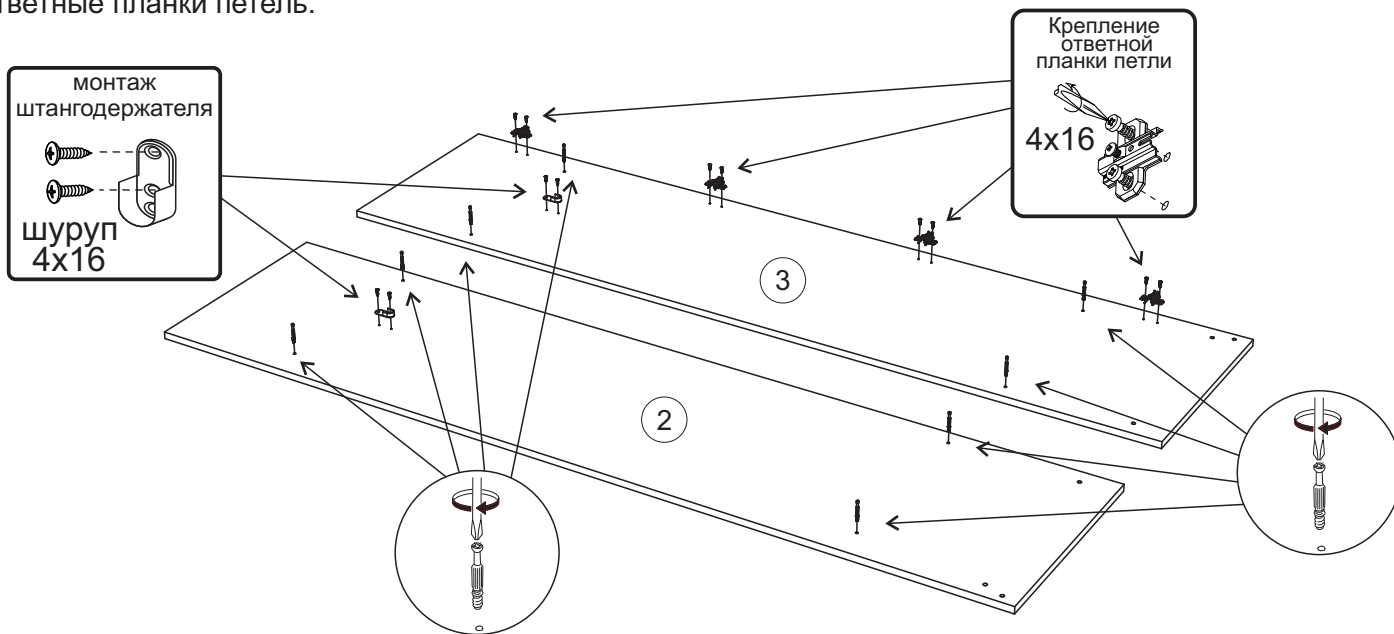
*также необходим инструмент для сверления отверстий диаметром 5-6 мм.

<p>Евровинт</p>  <p>36 шт</p>	<p>Заглушка евровинта</p>  <p>10 шт (серая) 10 шт (белая) 10 шт (ясень светлый)</p>	<p>Ключ для евровинта</p>  <p>1 шт</p>	<p>Стяжка эксцентриковая</p>  <p>12 к-кт</p>	<p>Заглушка эксцентрика</p>  <p>12 шт (серая) 12 шт (белая) 12 шт (ясень светлый)</p>	<p>Штангодержатель овалный</p>  <p>2 шт</p>
<p>Гвоздь</p>  <p>100 шт</p>	<p>Подпятник</p>  <p>6 шт</p>	<p>Полкодержатель</p>  <p>12 шт</p>	<p>Шуруп 4x16</p>  <p>36 шт</p>	<p>Петля накладная</p>  <p>8 шт</p>	<p>Стяжка эксцентриковая двойная 68мм</p>  <p>2 к-кт</p>

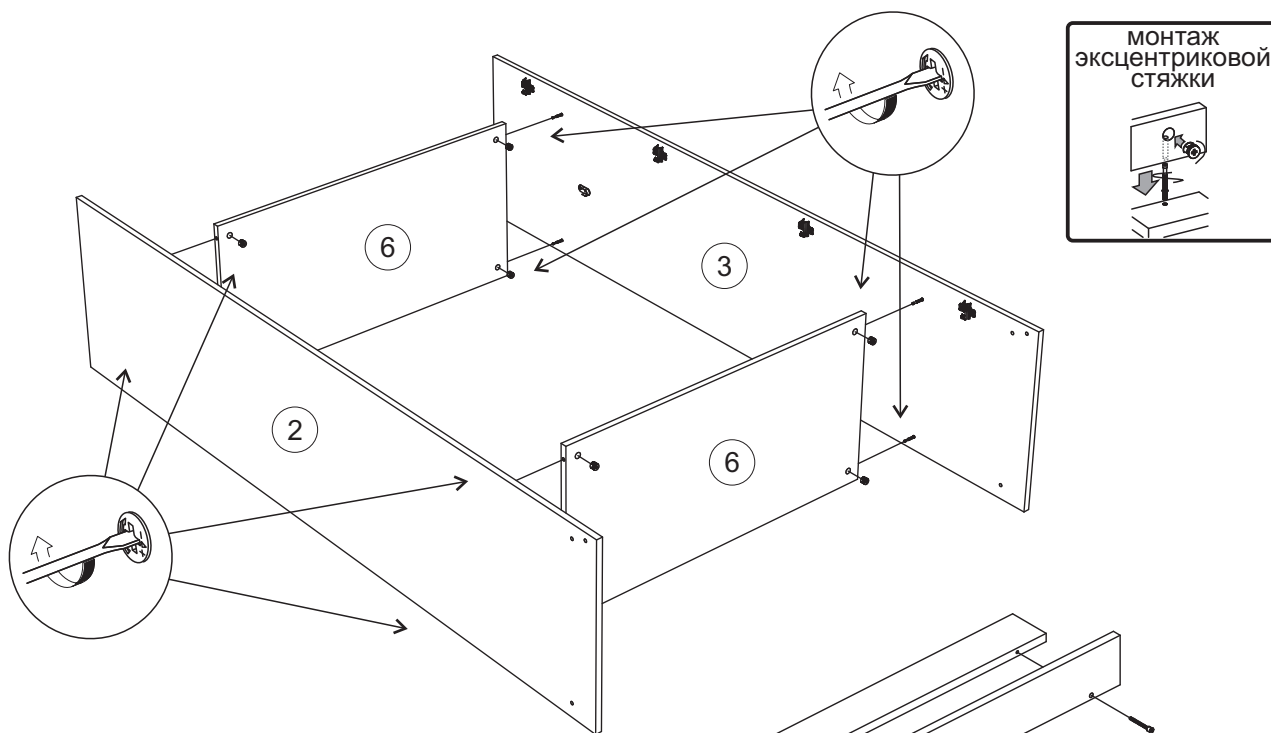
Схема сборки модуля: Шкаф угловой прямой

1. Сборку следует проводить вдвоём в сухом помещении на ровной поверхности. Перед сборкой определить место установки изделия, вскрыть все упаковки, закрепить необходимую фурнитуру по наметкам согласно инструкции. После этого можно приступать к дальнейшей сборке.

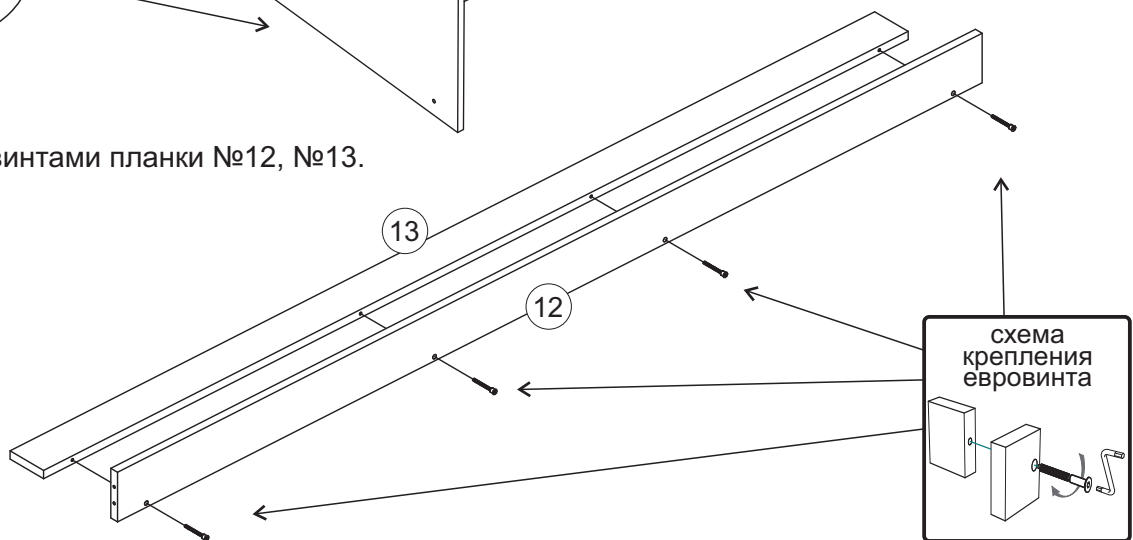
2. Подготовьте боковины №2, №3 шкафа для дальнейшего монтажа. Для этого вкрутите в них штоки эксцентриковых стяжек, шурупами 4x16 прикрепите штангодержатели, к боковине №3 прикрепите ответные планки петель.



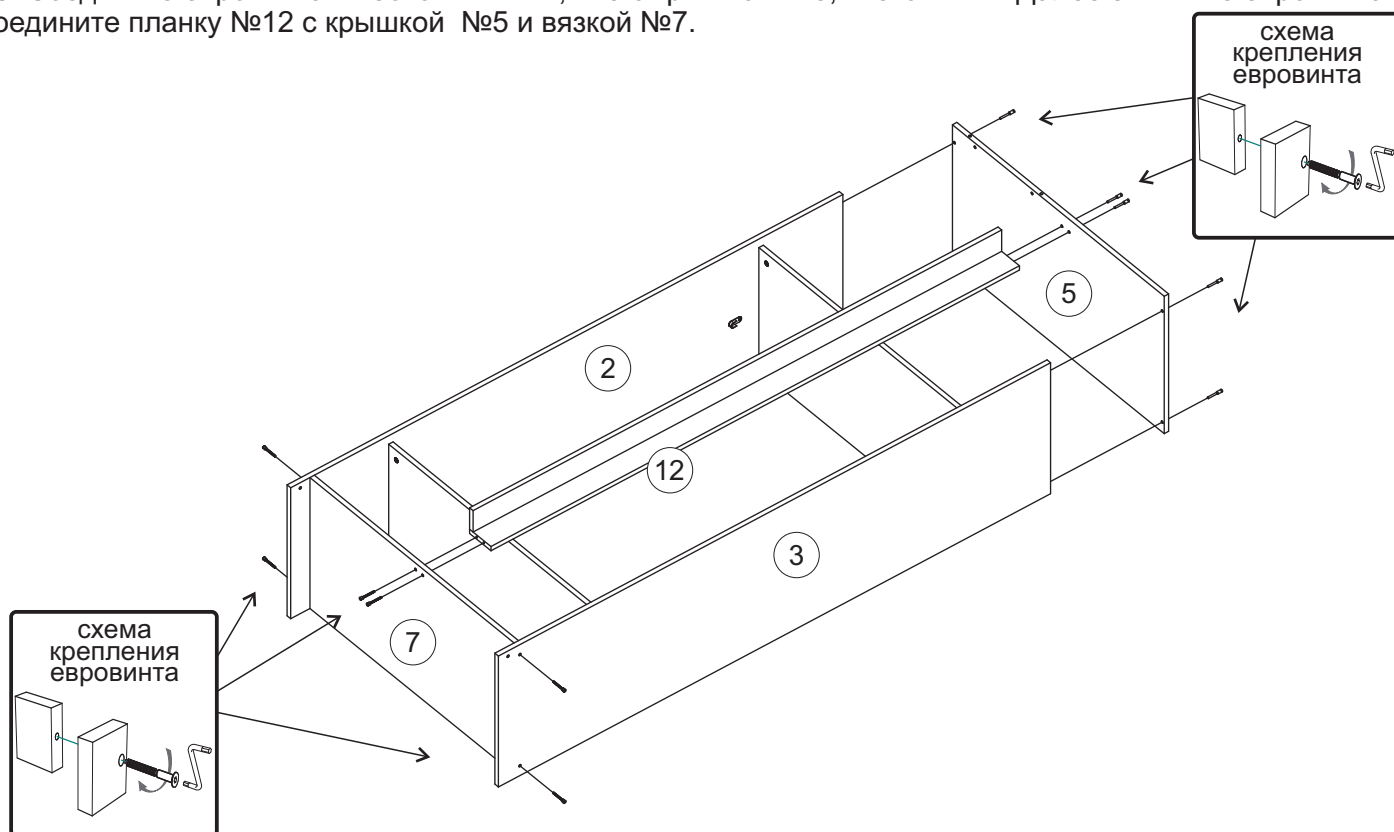
3. С помощью эксцентриковой стяжки соедините вязки №6 с боковинами №2, №3.



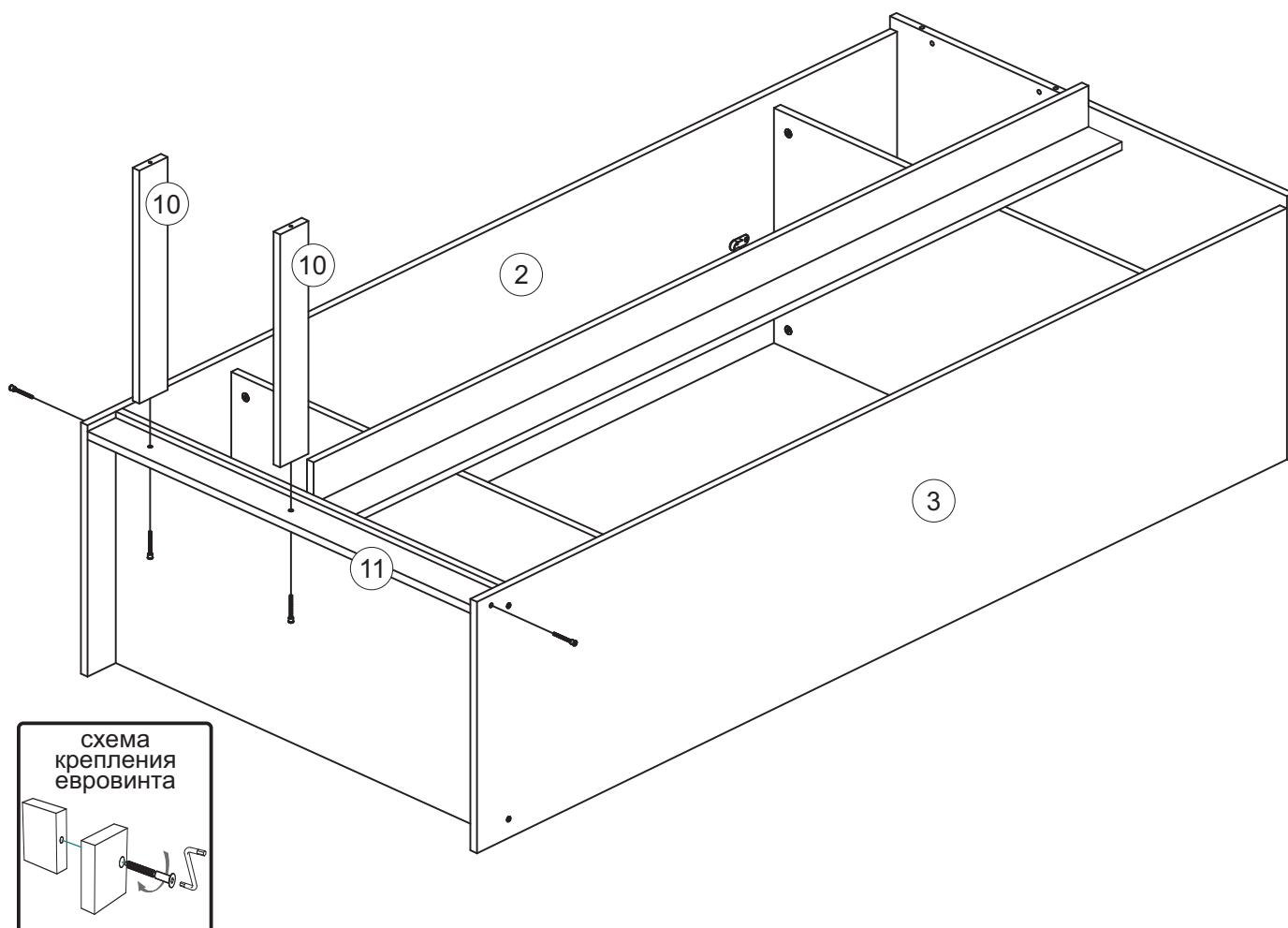
4. Соедините евровинтами планки №12, №13.



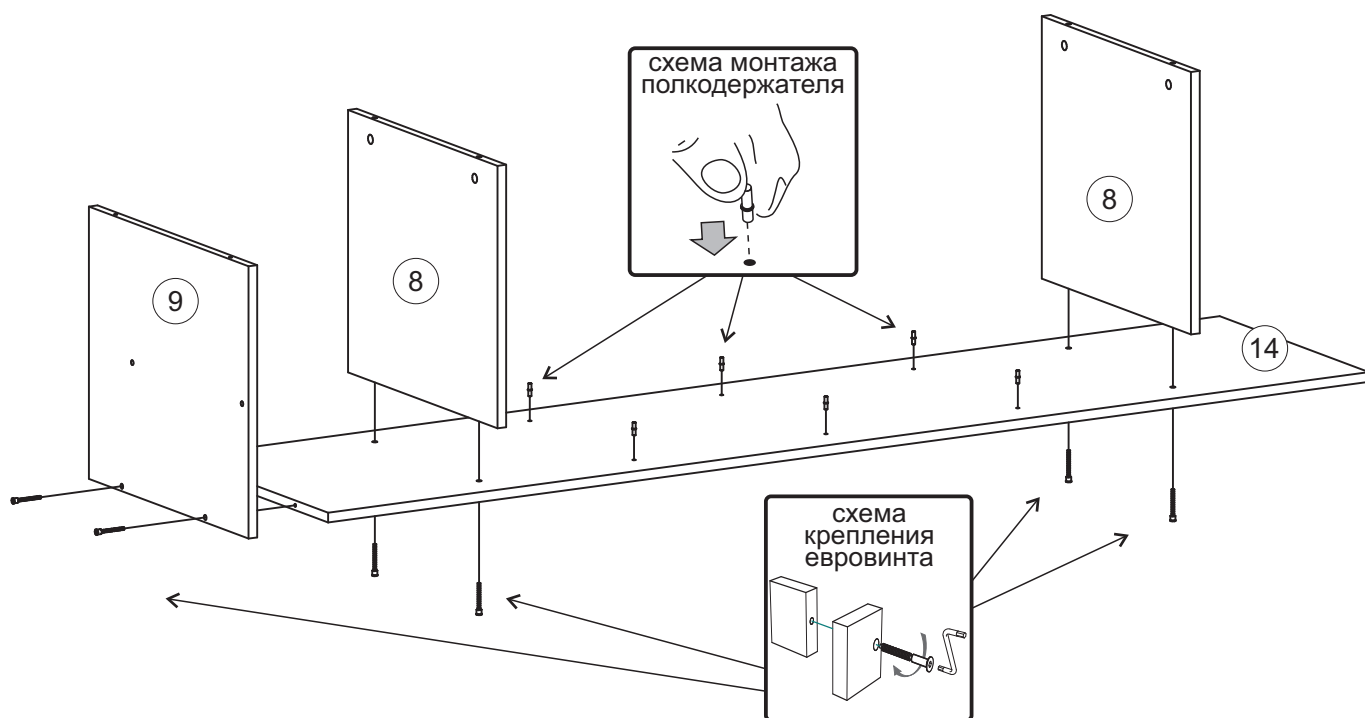
5. Соедините евровинтами боковины №2, №3 с крышкой №5, вязкой №7. Далее этими же евровинтами соедините планку №12 с крышкой №5 и вязкой №7.



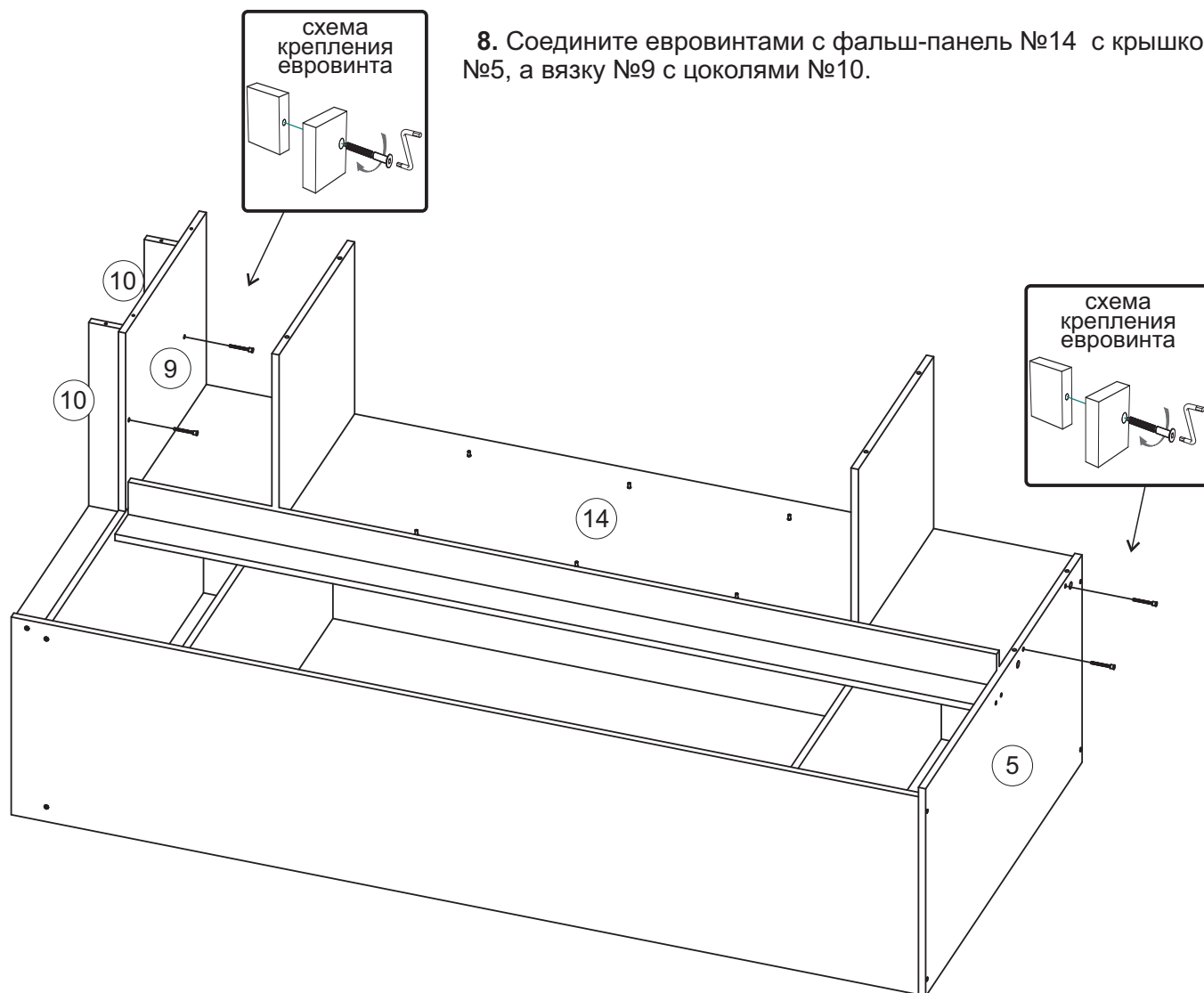
6. Соедините евровинтами боковины №2, №3 с цоколем №11. Далее этими же евровинтами соедините цоколь №11 с цоколями №10.



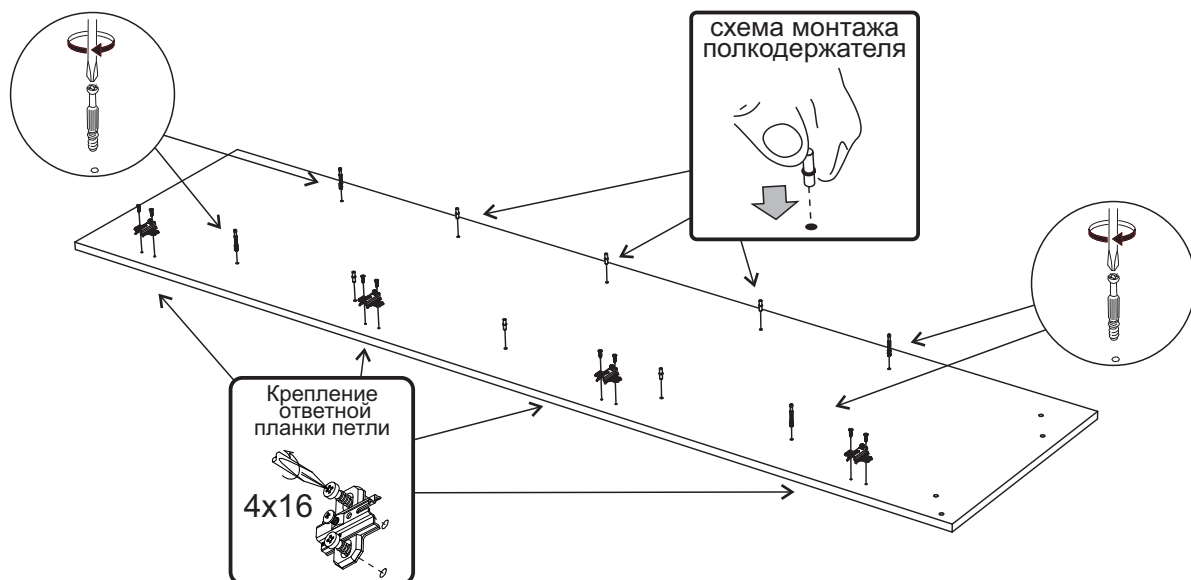
7. Подготовьте к дальнейшему монтажу фальш-панель №14. Для этого соедините с ней вязки №8, №9 используя евровинты. Вставьте полкодержатели в соответствующие отверстия.



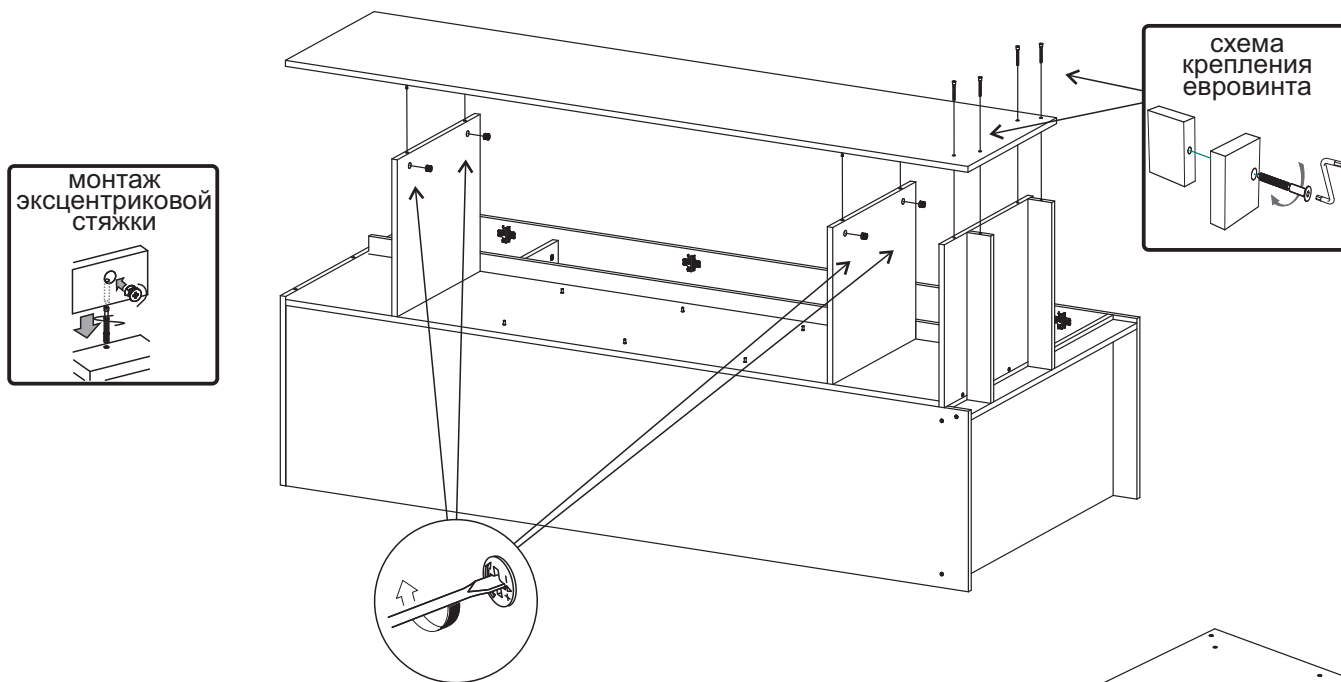
8. Соедините евровинтами с фальш-панель №14 с крышкой №5, а вязку №9 с цоколями №10.



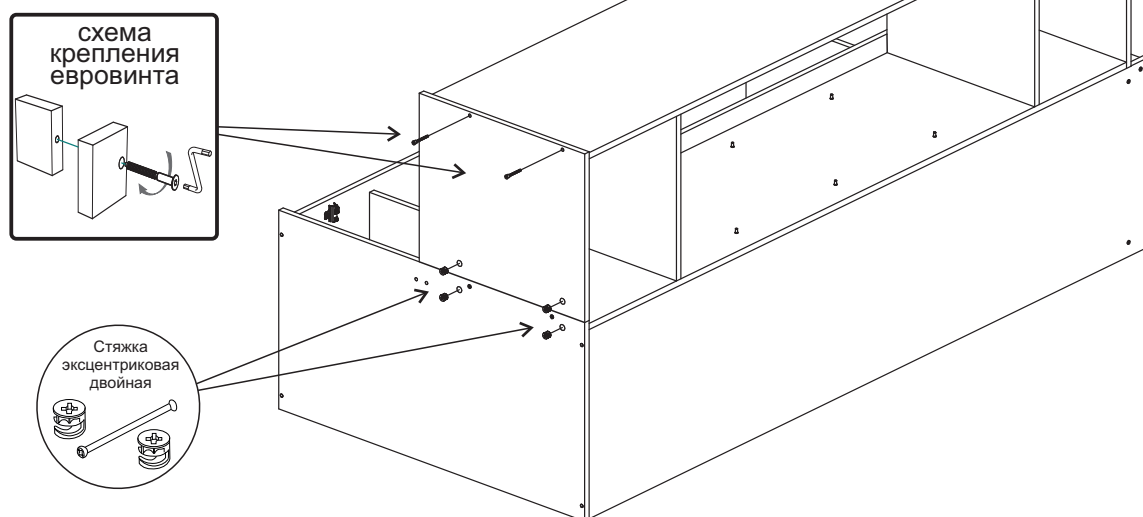
9. Подготовьте к дальнейшему монтажу боковину №1. Для этого вкрутите в нее штоки эксцентриковых стяжек, вставьте полкодержатели в соответствующие отверстия, шурупами 4x16 прикрутите ответные планки петель.



10. Соедините боковину №1 с вязкой №9, цоколями №10 евроинтами, а с вязками №8 эксцентриковыми стяжками.



11. Соедините крышку №4 с боковиной №1 евроинтами, а с крышкой №5 двойными эксцентриковыми стяжками.



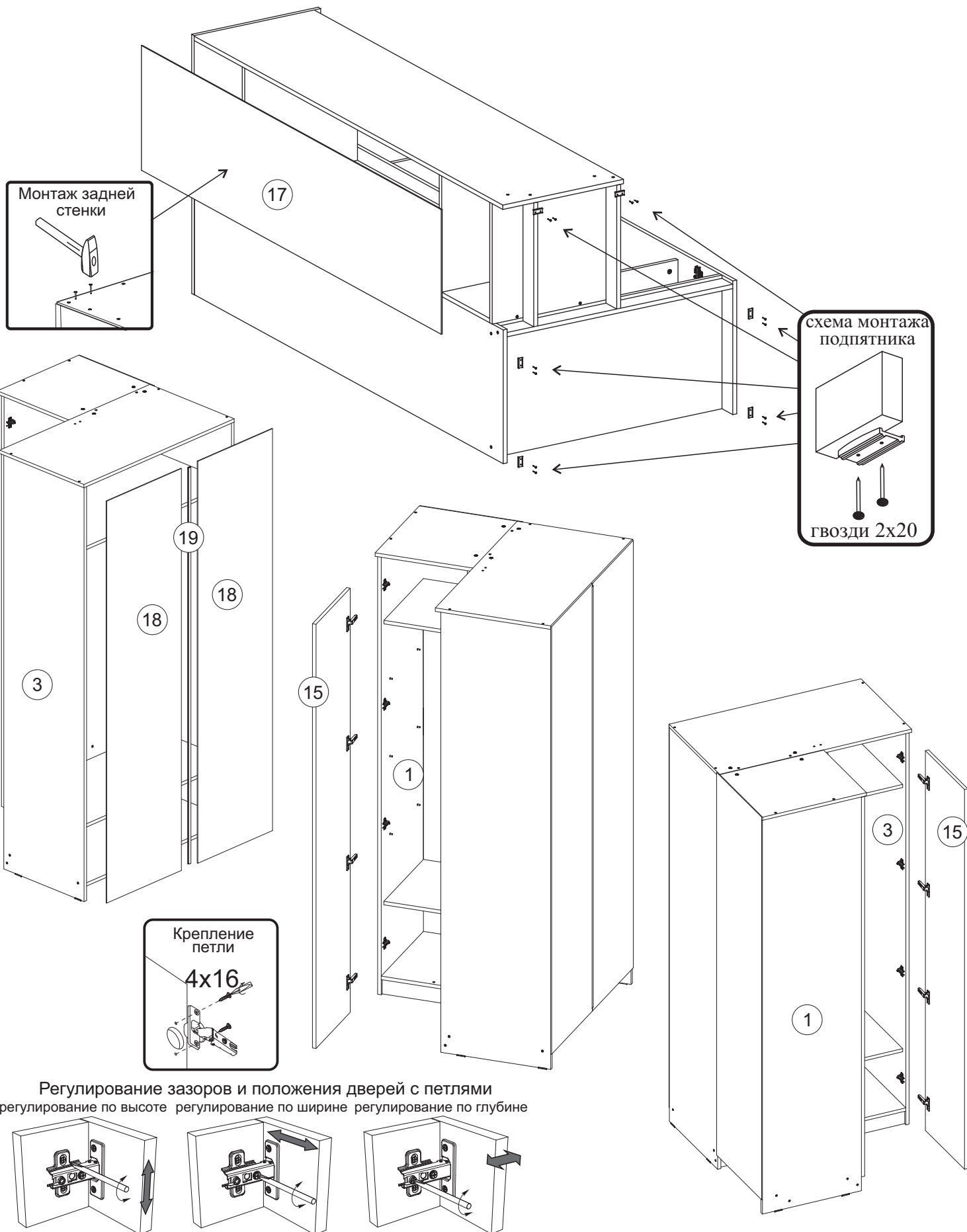
12. Соедините с использованием гвоздей заднюю стенку №17. Этими же гвоздями набейте подпятники на боковину, №1, №2, №3.

13. Поставьте шкаф вертикально. Закрепите гвоздями задние стенки (ЛДВП) №18, предварительно соединив их профилем №19.

14. Навесьте фасады №15, отрегулируйте их положения по высоте, отрегулируйте зазоры.

15. Установите полки №16.

16. Установите трубу №20 на штангодержатели.



Инструкция по уходу за мебелью и правила эксплуатации

Для поддержания надлежащего внешнего вида и увеличение срока эксплуатации рекомендуется соблюдать следующие общие правила:

1. Мебель должна эксплуатироваться в сухих и теплых помещениях, имеющих отопление и вентиляцию при температуре воздуха не ниже +1° и не выше +40°, относительной влажности 65-85%.
2. Расположение мебели ближе одного метра от отопительных приборов и других источников тепла, а также под прямыми солнечными лучами, вызывает ускоренное старение покрытия и деформацию мебельных щитов.
3. Поверхность деталей мебели следует оберегать от попадания влаги во избежание разбухания каркасов, фасадов и столешницы, отклеивания кромок на боковых поверхностях.
4. Следует оберегать поверхность мебели и ее конструктивные элементы от механических повреждений, которые могут быть вызваны воздействием твердых предметов, абразивных порошков, а также чрезмерными физическими нагрузками.
5. Изделия мебели необходимо устанавливать на ровные поверхности.
6. Рекомендуется для чистки преимущественно пользоваться мягкой тканью или замшей, смоченной и хорошо отжатой перед использованием. Всегда тщательно высушивайте (протирайте сухой тканью) смоченные участки по окончании чистки. Не следует использовать средства, обладающие абразивными свойствами, а также губки с покрытием из металлического волокнообразного или стружечного материала при чистке.
7. В процессе эксплуатации мебели возможно ослабление крепежной фурнитуры, необходимо осуществлять «затяжку» всех изделий металлофурнитуры, осуществляющих крепеж и регулировку узлов, обеспечивающих открывание и трансформацию подвижных элементов.

Общие технические указания по сборке.

Для удобства транспортировки и предохранения от повреждений, мебель поставляется в разобранном виде в индивидуальной упаковке. Вы можете собрать ее самостоятельно, либо воспользоваться услугами квалифицированных сборщиков. Не приступайте к сборке, не ознакомившись с инструкцией!

Проверить комплектность каждой упаковки, согласно комплектовочной ведомости. **При обнаружении дефектов или не комплектности к сборке не приступать. Обратитесь к продавцу.** ВНИМАНИЕ! Не рекомендуется одновременно вынимать детали из всех упаковок во избежание их смешивания (можете перепутать детали). Проверить наличие фурнитуры.

Во избежание перекосов и повреждений, а также загрязнения мебели, сборку производить на ровном полу, покрытом тканью или бумагой. Необходимо соблюдать осторожность, чтобы не повредить поверхность деталей. В сборке сложных и больших изделий желательно участие двух человек. Перед началом сборки необходимо определить расположение деталей в изделии в соответствии со схемами сборки и инструкцией.

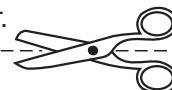
Производитель оставляет за собой право вносить незначительные изменения в конструкцию, не изменяющую внешний вид и дизайн изделия без предварительного уведомления.

Поставщик гарантирует соответствие товаров требованиям ГОСТа 16371-14 при соблюдении условий транспортировки, хранения, сборки (для мебели поставляемой в разобранном виде), эксплуатации.

Гарантийный срок эксплуатации мебели: детской и для общественных помещений - 18 месяцев, бытовой – 24 месяца. Гарантийный срок при розничной продаже через торговую сеть исчисляются со дня продажи мебели, но в пределах 30 месяцев со дня ее изготовления. Срок эксплуатации 10 лет.



Россия, Пензенская область,
г. Пенза, ул. Аустрина, 139 а
Телефон: (8412) 20-20-37 (многоканальный)
(8412) 20-20-34, 20-20-35, 90-90-44
Электронная почта: mif-penza@mail.ru
Сайт: www.mebelmif.ru



отрезать и
приклеить

Модульная система «Челси» Шкаф угловой прямой

Соответствует
ГОСТ 16371-14

Дата изготовления: 20____ год
Гарантийный срок эксплуатации 24 мес.
Срок службы изделия 10 лет.
Материал: ЛДСП